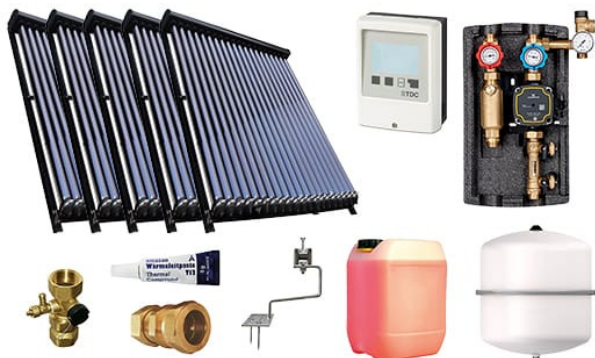


Solaranlage mit 5 x SunExtreme HD 20 Röhrenkollektoren (Heizungsunterstützung)

<https://www.schwarte-shop.de/solaranlage-sunextreme-hd-20-4-kollektor>



Artikelnummer: 40754

€ 6.100,00

inkl. 19% MwSt.

zzgl. Versand ab € 90,00



Lieferzeit ca. 1-3 Wochen

Bilder und technische Details ohne Gewähr

Produktbeschreibung

Solar Komplettpaket 15,10 m² Bruttokollektorfläche für die Trinkwasserwärmung und Heizungsunterstützung. (ohne Solarspeicher)

Im Solarpaket sind die Montage-Sets mit Dachhaken und Dachschienen, für den senkrechten, stabilen Aufbau auf einem Ziegeldach, sowie die Steuerung, Solarstation und sonstige Bauteile enthalten.

Die Sonnenheizung mit den **SunExtreme HD 20 Röhrenkollektoren** ist der Garant für hohen solaren Ertrag, auch wenn die Dachfläche begrenzt ist. Auf der Kollektorbreite von 1,55 m befinden sich 20 leistungsstarke Heatpipe-Vakuurröhren ohne CPC Verspiegelung. Die Anlage erwärmt nicht nur das Trinkwasser, sondern unterstützt auch die Heizung.

Das kostenlose Warmwasser, können Sie auch für die Wasch- oder Spülmaschine nutzen, dabei ist wichtig, dass das Gerät für den Warmwasseranschluss geeignet ist. Bei der Waschmaschine benötigt man neben einem Warmwasseranschluss ein sogenanntes Waschmaschinen-Vorschaltgerät.

Die Anlage passt zu jeder bestehenden Heizungsanlage, aber auch zu einer neuen Brennwertheizung mit Öl oder Gas, einem Heizsystem mit Holz oder einer Wärmepumpe.

Wird bei einer bestehenden Heizungsanlage die Wärmeverteilung zusätzlich optimiert, spürt man die Einsparung direkt auf dem Energiekonto.

Die BAFA fördert zudem Solaranlagen mit 25% der förderfähigen Kosten. (Stand 15.08.2022)

Solarförderung durch das Bundesamt für Wirtschaft und Ausfuhrkontrolle (BAFA)
Förderprogramm „Bundesförderung für effiziente Gebäude (BEG-EM)“.

Wird im Gebäudebestand zur vorhandenen Heizung eine Solarthermieanlage zur Trinkwasser-Erwärmung und/oder Heizungsunterstützung installiert, können Sie 25% der förderfähigen Kosten als Zuschuss beantragen.

Hinweis:

Bei dem genannten Beispiel handelt es sich auszugsweise um eine Möglichkeit für die Inanspruchnahme einer Förderung. Alle weiteren Informationen und Fördervoraussetzungen finden Sie unter www.bafa.de.

Das Solarpaket HD20-5 besteht aus:

- 5 x Hochleistungs-Vakuum-Kollektor SunExtreme HD 20
- 30 x Dachhaken
- 10 x Dachschienen
- 1 x Wärmeleitpaste
- 4 x Kollektorverbinder
- 1 x Solarsteuer MTDC von Sorel
- 1 x Solarstation mit Hocheffizienzpumpe (PWM)
- 1 x Ausdehnungsgefäß 50 ltr.
- 1 x Kappenventil ¾"
- 1 x Solarflüssigkeit 60 kg

Beschreibung:

SunExtreme HD 20

Die Röhren vom **SunExtreme HD 20 Kollektor** haben einen 24 mm dicken und 70 mm langen Heatpipe-Kondensatoren. Durch die verdoppelte Kontaktfläche zur Wärmeübertragung und die besonders gute Wärmedämmung vom Sammler, ergeben sich auch bei niedrigen Außentemperaturen in der kalten Jahreszeit, immer noch erhebliche solare Erträge gegenüber Standardkollektoren.

Das Glas der SunExtreme Röhren ist extrem stark und kann Hagelkörnern von bis zu 25 mm Durchmesser widerstehen, je steiler der Kollektor montiert, umso größer der Widerstand. Die max. Schneelast beträgt 30 cm. Wegen der hohen Kollektorqualität gewährt der Hersteller volle 10 Jahre Garantie!

Technische Daten:

- Röhren Durchmesser: 58 mm
- Bruttofläche: 3,02 m²
- Absorberfläche: 1,89 m²
- Abmessungen: HxBxT: 1944x2304x132 mm
- Wirkungsgrad / Effizienz (?): 76,9%
- Montage-Winkel: 20 - 90°
- Arbeitsdruck max.: 12 Bar
- Anschluss Sammler: 22 mm Kupfer
- Solar-Keymark
- Lizenznummer: SC0358-14

Wärmeleitpaste

Zur Montage der Heatpipe-Köpfe von Vakuum-Röhrenkollektoren in den Sammler

Kollektorverbinder KVR 22

Kollektor Verbindungsstück für Sammler mit einem 22 mm Cu-Rohr Anschluss, bestehend aus:

einem Verbindungsstück und 22 mm Klemmring.

Montagesystem HD20 - Ziegel

Für die Montage von einem HD20 Kollektor auf einem Ziegeldach. Es besteht aus:
Alu- Montageschienen 40x40 mm, Dachhaken Edelstahl, Schrauben und Zubehör.

Solarsteuerung

Temperatur Differenz Controller MTDC von SOREL, bedienerfreundlich und inkl. Wärmemengenbilanzierung und 3 Sensoren. Ausgestattet mit neun vordefinierten Anwendungen. Drei Temperaturfühler Eingänge PT 1000 und einem 230 V Ausgang für eine HE-Pumpe PWM.

Solarpumpe / Solarstation

mit einer Hocheffizienzpumpe (PWM), Thermometer / Absperrmöglichkeiten. Durchflussmesser 2-14 l/min. Sicherheitsgruppe 6 bar, mit Anschluss für MAG-Solar. Max Arbeitstemperaturen 120°C. Solar- Vor.- und Rücklauf 3/4" Außengewinde. Baugruppe EPP-Isolierung.

AQUASYSTEM® 50 Liter

Membran-Ausdehnungsgefäße für Solaranlagen mit höchsten Qualitätsanforderungen. Für hohen Betriebsdruck und Betriebstemperaturen, mit korrosionsbeständigem Anschluss. Im Gefäß befindet sich eine auswechselbare, langlebige Membran. Temperatur: bis 140°C, max. Druck bis 10 bar, Vordruck 2,5 bar

Kappenventil

Messing Anschlusseinheit für das Ausdehnungsgefäß, bestehend aus Anschlussgewinde $\frac{3}{4}$ ", Absperrhahn und Entleerungsventil.

Wärmeträgerflüssigkeit

Wärmeträgerflüssigkeit für den optimalen Wärmetransport und Korrosionsschutz der Anlage, als Fertiggemisch. Ein großer Vorteil ist, dass dieses umweltfreundlich und biologisch abbaubar ist. Es kann bei -28°C bis +210°C eingesetzt werden.

Für eine Änderung oder Erweiterung der Solaranlage, bieten wir das komplette Zubehörprogramm: Solarspeicher, Pufferspeicher mit Frischwasserstationen, Übertragungsstationen für Speicher ohne Wärmetauscher, Mikroblasenabscheider, Solar-Vorschaltgefäß, Dachaufständerungen, Zonenventile, Brauwassermischer, Solar-Spiralrohr, Solar-Wellrohr, Ovalschellen u.v.m.

Förderprogramm „Bundesförderung für effiziente Gebäude (BEG-EM)“

Anlagenerweiterung Beispiel 1

Wird im Gebäudebestand zur vorhandenen Heizung eine Solarthermieanlage zur Trinkwasser-Erwärmung und/oder Heizungsunterstützung installiert, können Sie 30% der förderfähigen Kosten als Zuschuss beantragen. Hier lohnt es sich auch, die Wärmeverteilung zu optimieren (Heizkörper /Fußbodenheizung) Förderung 20% der Kosten

Anlagentausch Beispiel 2

Wird die vorhandene Öl- /Gas-Heizung, gegen eine Gas-Brennwertheizung und eine Solarthermieanlage (Gas Hybridheizung) getauscht, können Sie bis zu 30% der förderfähigen Kosten beantragen. (Ist ein Öl-Kessel vorhanden, sind es sogar bis zu 40%.)

Anlagentausch Beispiel 3

Wird der vorhandene Ölkessel gegen einen Holzvergaser- oder Pelletkessel in Kombination mit einer Solarthermieanlage getauscht, (EE-Hybride) können Sie 35% der förderfähigen Kosten beantragen. In Verbindung mit dem Ölkessel erhöht sich der Fördersatz um 10 Bonuspunkte (Austauschprämie) auf insgesamt 45%.

Hinweis:

Bei den genannten Beispielen handelt es sich auszugsweise um einige Möglichkeiten für die Inanspruchnahme einer Förderung. Alle weiteren Informationen und Fördervoraussetzungen finden Sie unter www.bafa.de.

Wünschen Sie eine Energieberatung oder haben Sie Fragen zur passenden Solaranlage, bzw. zum Ablauf der BAFA Förderung, gegebenenfalls weil Sie Eigenleistungen erbringen wollen, helfen wir Ihnen gerne weiter.

Kontaktieren Sie uns

per Telefon: 05954 9999 00

oder E-Mail: as@schwarte-shop.de.