

Wolf Luft/Wasser Wärmepumpen Paket CHA-Monoblock 10/400V mit BM-2 und Zubehör

<https://www.schwarte-shop.de/wolf-luft-wasser-waermepumpen-paket-cha-monoblock-10-400v-bm-2-zubehoer>

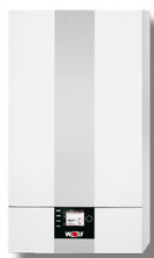
Artikelnummer: 45106

€ 11.590,00

inkl. 19% MwSt.
kostenloser Versand



Lieferzeit ca. 1-3 Tage



Inneneinheit



Außeneinheit

Bilder und technische Details ohne Gewähr

Produktbeschreibung

Wolf Luft/Wasser-Wärmepumpe CHA-Monoblock 10/400V mit 9 KW E-Heizelement, zur Kombination mit Trinkwasser, Puffer- /Schichten- und Systemspeicher.

Bei diesem Paket handelt es sich um ein robustes Premiumprodukt mit einer 10 KW Wärmepumpe, mit dem Sie Energie sparen und Emissionen verringern können. Die Anlage ist leistungsfähig und somit ideal, für einen sicheren Langzeitbetrieb. Serienmäßig einsetzbar für Heiz- und Kühlbetrieb (Invertertechnologie) sowie für die Trinkwassererwärmung.

Eine Luft-Wasser-Wärmepumpe ist zwischenzeitlich Standard im Neubau, kommt aber auch immer häufiger in Bestandsgebäude zum Einsatz. Eine echte Lösung zur Energieeinsparung und um die Umwelt zu entlasten.

Die CHA-Monoblock-Wärmepumpe steht für Top-Qualität Made in Germany. Sie arbeitet mit dem Kältemittel R290 der Zukunft und erreicht Vorlauftemperaturen im reinen Wärmepumpenbetrieb von bis zu +70°C. Somit sind bei entsprechender Optimierung mindestens 75 % der Wohngebäude in Deutschland mit Heizkörpern für die Wärmepumpentechnologie geeignet. Die Montage ist einfach, auch wenn mehrere Wärmequellen als Hybridheizung genutzt werden sollen.

Lieferumfang:

- 1 x Luft/Wasser-Wärmepumpen Monoblock 10/400V (Wolf Art.-Nr. 9146863)
- 1 x Bedienmodul BM-2 mit Außentemperaturfühler - Farbe (Wolf Art.-Nr. 2745304)
- 1 x Schlammabscheider 1 1/4" drehbar inkl. Magnetitabscheider (Wolf Art.-Nr. 2075009)
- 1 x Wärmedämmung für Schlammabscheider 1 1/4" drehbar (Wolf Art.-Nr. 1669603)

Beschreibung:

Hersteller: Wolf

Bezeichnung: Systempaket mit CHA-10/400V Luft/Wasser-Wärmepumpe
in Monoblockbauweise

Heizleistung / COP nach EN14511

bei A2 / W35 Nennleistung	5,8 KW / 4,7
bei A7 / W35 Nennleistung	4,1 KW / 5,7
bei A-7 / W35 Nennleistung	5,9 KW / 2,7

Leistungsbereich nach EN14511

bei A2 / W35	3,0 KW - 10
bei A-7 / W35	2,2 KW – 9,8

Abmessungen / Gewicht:

Breite x Höhe x Tiefe Außeneinheit	1286 x 79 x 562 mm
Breite x Höhe x Tiefe Inneneinheit	440 x 790 x 340 mm
Gewicht Außenmodul / Innenmodul	162 / 27

Ausstattung / Eigenschaften

- Modulierende Luft/Wasser-Wärmepumpe in Monoblockbauweise inkl. Inneneinheit
- Serienmäßiger Heiz- und Kühlbetrieb (Invertertechnologie) sowie Warmwasserbereitung
- Serienmäßiges starkes 9kW Elektroheizelement
- Geprüft nach EN14511, EN14825, ISO 17025 Zertifiziert nach EHPA und HP-Keymark Netzdienlichkeit durch SG-Ready

Außeneinheit

- Kältemittel der Zukunft R290 (Propan) für hohe Vorlauftemperaturen von +70°C im reinen Wärmepumpenbetrieb
- Extrem leiser Betrieb: Schalldruckpegel unter 34dB(A) bereits in 3m Entfernung
- Robuster EPP-Kern (Expandiertes Polypropylen) für härteste Umweltbedingungen, optimale Luftführung und leisem Betrieb

Inneneinheit

- Wärmemengenzähler, 3-Wege-Umschaltventil, Wasserdrucksensor und Sicherheitsventil bereits integriert
- energiesparender Betrieb durch Spreizungsregelung der integrierten, drehzahlgeregelten Hocheffizienzpumpe
- Steckplatz für LAN / WLAN-Schnittstelle Link Home
- Programmierbare Ein- und Ausgänge
- Kontakte für EVU-Steuersignal oder SG-ready (einfach in intelligente Energiemanagementsysteme integrierbar)

Der Hersteller Wolf, gewährt für diese Anlage bei entsprechender Registrierung 5 Jahre Garantie

Damit Ihre neue Wärmepumpenanlage absolut effizient arbeitet, sollten einige Dinge beachtet werden. Zum einen muss die Heizleistung zum Objekt passen. Außerdem sollte die Wärmeverteilung im Haus optimiert werden, inkl. Überprüfung des hydraulischen Abgleichs. Dabei ist es egal, ob es sich um einen Neu- oder Bestandsbau handelt, ob eine Fußbodenheizung, -Heizkörper oder beides vorhanden ist.

Wichtig wäre auch die Überlegung, wie man vorhandene Wärmequellen (Biomasse, PV-Strom, Solarthermie usw.) sofort oder bei späterer Anschaffung mit nutzen kann. Hierfür ist meistens die Speicher Be- und Entladung von Bedeutung. Wir möchten nicht, dass Sie bis zu 100% Solarertrag oder 200% an Pufferspeicher-Kapazität verschenken.

Selbstverständlich führen wir auch das komplette Zubehör, welches Sie für den Anlagenbau benötigen.

**Sie haben noch Fragen, eventuell auch zur Förderung der Anlage? Wir helfen Ihnen gerne:
Kontakt: Tel. 05954 / 9999 00 oder per E-Mail: as@schwarte-shop.de**

Wolf Luft/Wasser-Wärmepumpe CHA-Monoblock 07/400V mit 9 KW E-Heizelement, zur Kombination mit Trinkwasser, Puffer- /Schichten- und Systemspeicher.

Bei diesem Paket handelt es sich um ein robustes Premiumprodukt mit einer 7 KW Wärmepumpe, mit dem Sie Energie sparen und Emissionen verringern können. Die Anlage ist leistungsfähig und somit ideal, für einen sicheren Langzeitbetrieb. Serienmäßig einsetzbar für Heiz- und Kühlbetrieb (Invertertechnologie) sowie für die Trinkwassererwärmung.

Eine Luft-Wasser-Wärmepumpe ist zwischenzeitlich Standard im Neubau, kommt aber auch immer häufiger in Bestandsgebäude zum Einsatz. Eine echte Lösung zur Energieeinsparung und um die Umwelt zu entlasten.

Die CHA-Monoblock-Wärmepumpe steht für Top-Qualität Made in Germany. Sie arbeitet mit dem Kältemittel R290 der Zukunft und erreicht Vorlauftemperaturen im reinen Wärmepumpenbetrieb von bis zu +70°C. Somit sind bei entsprechender Optimierung mindestens 75 % der Wohngebäude in Deutschland mit Heizkörpern für die Wärmepumpentechnologie geeignet. Die Montage ist einfach, auch wenn mehrere Wärmequellen als Hybridheizung genutzt werden sollen.

Lieferumfang:

1 x Luft/Wasser-Wärmepumpen Monoblock 07/400V (Wolf Art.-Nr. 9146862)

1 x Bedienmodul BM-2 mit Außentemperaturfühler - Farbe (Wolf Art.-Nr. 2745304)

1 x Schlammabscheider 1 1/4" drehbar inkl. Magnetitabscheider (Wolf Art.-Nr.2075009)

1 x Wärmedämmung für Schlammabscheider 1 1/4" drehbar (Wolf Art.-Nr. 1669603)

Beschreibung:

Hersteller: Wolf

Systempaket mit CHA-10/400V Luft/Wasser-Wärmepumpe

in Monoblockbauweise

Heizleistung / COP nach EN14511

bei A2 / W35 Nennleistung 5,2 KW / 4,5

bei A7 / W35 Nennleistung 4,5 KW / 5,5

bei A-7 / W35 Nennleistung 5,9 KW / 2,7

Leistungsbereich nach EN14511

bei A2 / W35 1,9 KW - 7,0

bei A-7 / W35 1,6 KW - 6,8

Abmessungen / Gewicht:

Breite x Höhe x Tiefe Außeneinheit 1286 x 79 x 562 mm

Breite x Höhe x Tiefe Inneneinheit 440 x 790 x 340 mm

Gewicht Außenmodul / Innenmodul 152 / 27

Ausstattung / Eigenschaften

- Modulierende Luft/Wasser-Wärmepumpe in Monoblockbauweise inkl. Inneneinheit
- Serienmäßiger Heiz- und Kühlbetrieb (Invertertechnologie) sowie Warmwasserbereitung
- Serienmäßiges starkes 9kW Elektroheizelement

- Geprüft nach EN14511, EN14825, ISO 17025 Zertifiziert nach EHPA und HP-Keymark Netzdienlichkeit durch SG-Ready

Außeneinheit:

- Kältemittel der Zukunft R290 (Propan) für hohe Vorlauftemperaturen von +70°C im reinen Wärmepumpenbetrieb
- Extrem leiser Betrieb: Schalldruckpegel unter 34dB(A) bereits in 3m Entfernung
- Robuster EPP-Kern (Expandiertes Polypropylen) für härteste Umweltbedingungen, optimale Luftführung und leisem Betrieb

Inneneinheit:

- Wärmemengenzähler, 3-Wege-Umschaltventil, Wasserdrucksensor und Sicherheitsventil bereits integriert
- energiesparender Betrieb durch Spreizungsregelung der integrierten, drehzahlgeregelten Hocheffizienzpumpe
- Steckplatz für LAN / WLAN-Schnittstelle Link Home
- Programmierbare Ein- und Ausgänge
- Kontakte für EVU-Steuersignal oder SG-ready (einfach in intelligente Energiemanagementsysteme integrierbar)

Der Hersteller Wolf, gewährt für diese Anlage bei entsprechender Registrierung 5 Jahre Garantie

Damit Ihre neue Wärmepumpenanlage absolut effizient arbeitet, sollten einige Dinge beachtet werden. Zum einen muss die Heizleistung zum Objekt passen. Außerdem sollte die Wärmeverteilung im Haus optimiert werden, inkl. Überprüfung des hydraulischen Abgleichs. Dabei ist es egal, ob es sich um einen Neu- oder Bestandsbau handelt, ob eine Fußbodenheizung, -Heizkörper oder beides vorhanden ist.

Wichtig wäre auch die Überlegung, wie man vorhandene Wärmequellen (Biomasse, PV-Strom, Solarthermie usw.) sofort oder bei späterer Anschaffung mit nutzen kann. Hierfür ist meistens die Speicher Be- und Entladung von Bedeutung. Wir möchten nicht, dass Sie bis zu 100% Solarertrag oder 200% an Pufferspeicher-Kapazität verschenken.

Selbstverständlich führen wir auch das komplette Zubehör, welches Sie für den Anlagenbau benötigen.

Sie haben noch Fragen, eventuell auch zur Förderung der Anlage? Wir helfen Ihnen gerne:

Kontakt: Tel. 05954 / 9999 00 oder per E-Mail: as@schwarte-shop.de